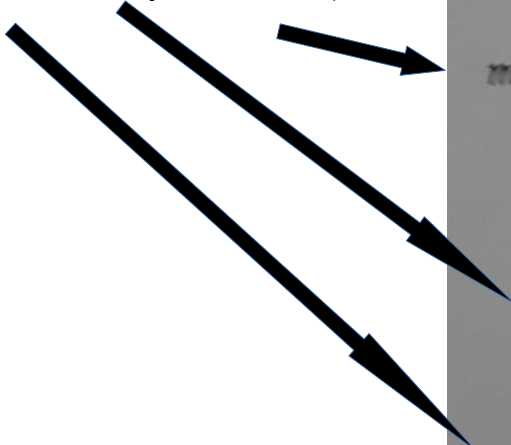


Table to help in distinguishing similarly shaped Hebrew letters

from *Modern Hebrew for Beginners*
 Esther Raizen. (Univ. of Texas Press)

Related, free online resources:
 Biblical Hebrew section of tutorial page
<https://hebrew.laits.utexas.edu/tutorials.html>

Sofit = final
 (form used only at end of word)



	צ	ץ
<i>tsádi</i>	צ	<i>álef</i> א
	ע	צ
<i>tsádi</i>	צ	<i>áyin</i> ע
	ת	ה
<i>tav</i>	ת	<i>chet</i> ח <i>heh</i> ה
	ן	י
<i>nun sofit</i>	ן	<i>vav</i> ו <i>yod</i> י
	ם	ס
<i>mem sofit</i>	ם	<i>sámech</i> ס
	נ	כ
<i>nun</i>	נ	<i>kaf</i> כ <i>bet</i> ב
	ר	ך
<i>resh</i>	ר	<i>chaf sofit</i> ך
	ץ	צ
<i>tsádi sofit</i>	ץ	<i>fe sofit</i> ף
	ג	נ
<i>nun</i>	נ	<i>gímel</i> ג
	ד	ר
<i>resh</i>	ר	<i>dálet</i> ד
	ו	ז
<i>záyin</i>	ז	<i>vav</i> ו
	ט	מ
<i>mem</i>	מ	<i>tet</i> ט